

**MOTIVA**

# **Kun sanat eivät riitä: viherpesuvapaa viestintä**

Elina Silvola, Motiva Oy  
24.3.2026





# Tehtävänä kestävä tulevaisuus

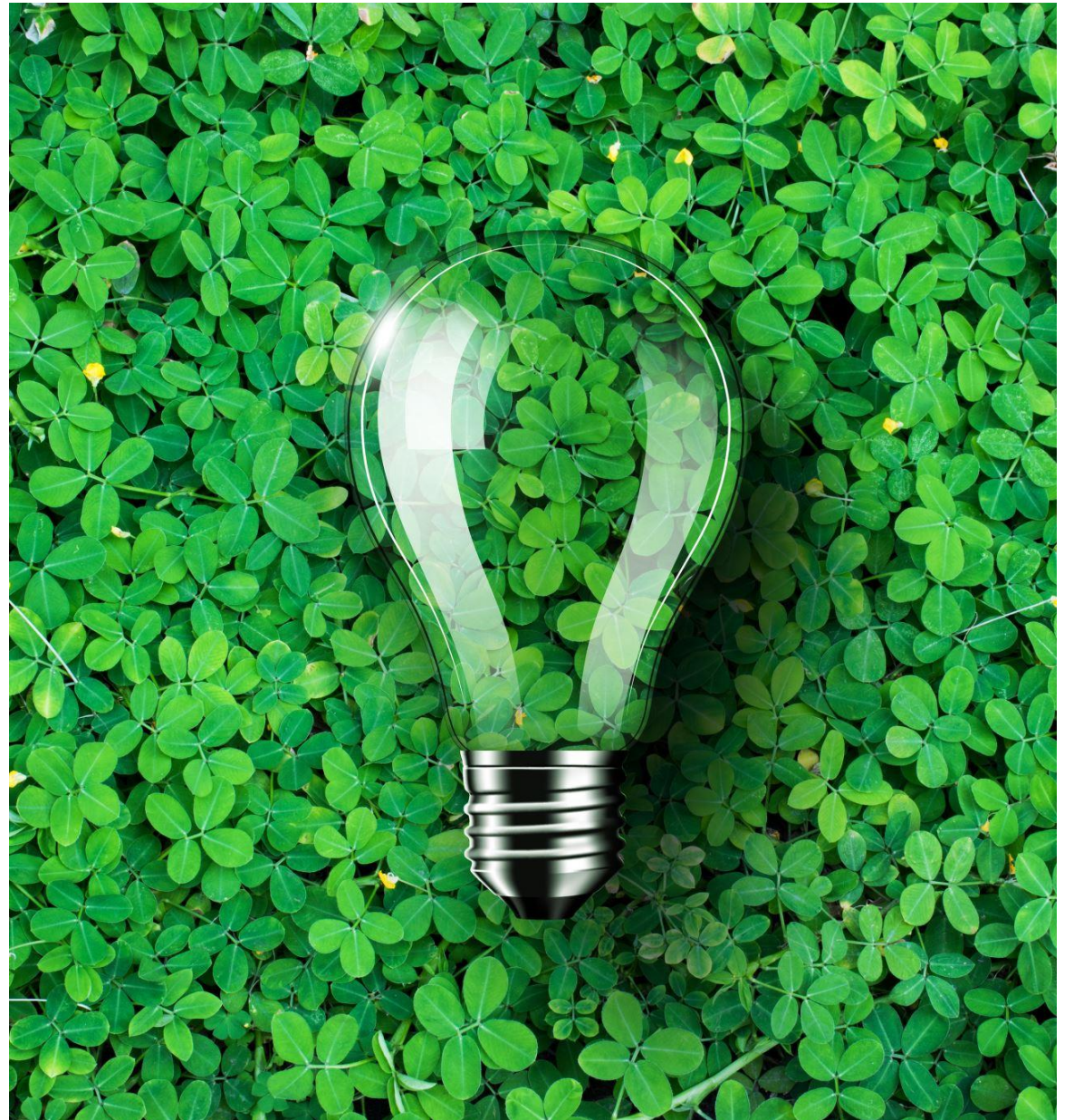
Motiva on kestävä kehityksen valtionyhtiö, jonka erityistehtävänä on vauhdittaa kestävä kehitystä yhteiskunnassa. Motivan tytäryhtiönä toimii Motiva Services Oy.

Luomme, kehitämme, viemme käytäntöön ja skaalaamme vaikuttavia kestävä kehityksen ratkaisuja valtionhallinnon, kuntien ja yritysten työparina.

Tuomme syvää asiantuntemusta kestävä kehityksen ytimeen – muun muassa energiatehokkuuden, kiertotalouden, ilmastoratkaisujen ja vastuullisen kulutuksen aloilta.

---

# Tolkua vastuullisuus- viestintään

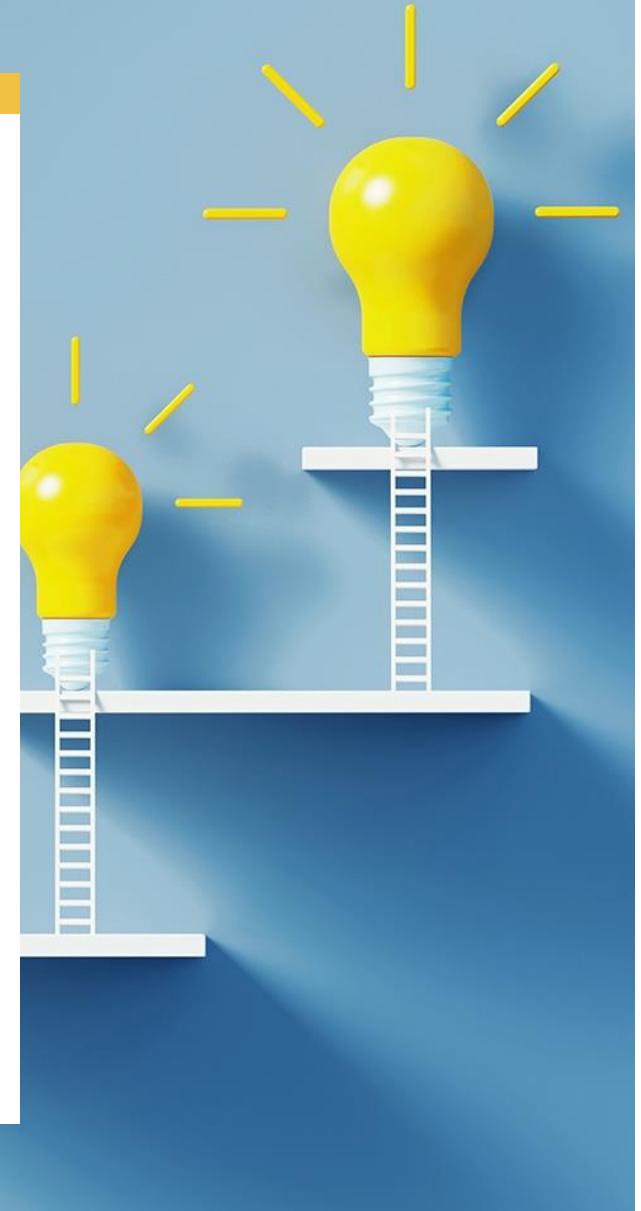


## Viherpesu vs ympäristöväittäjä?

- **Viherpesu** – harhaanjohtava väite/viesti/tieto tuotteen ympäristövaikutuksista
- Vihreän siirtymän kuluttajasuojadirektiivi (EmpCo) asettaa jatkossa reunaehdot ympäristöväittäjille
- Uuden direktiivin mukaan on kahden tyyppisiä ympäristöväittämiä:
- **Ympäristöväittämät** ( environmental claims) ja
- **Yleiset ympäristöväittämät** ( generic environmental claim)

# Vihreän siirtymän kuluttajasuojadirektiivi

- EU ja kuluttajat haluavat selkeyttä ja vertailtavuutta
- Direktiivi "Empowering Consumer Directive" (2024/825)
- Saatettava kansallisesti täytäntöön 27.3.2026, soveltaminen alkaa 27.9.2026
- Sääntelyn myötä ympäristöväitteet tulee pystyä perustella



# Direktiivin määritelmät

## Yleinen ympäristöväittäjä

- Yleisellä ympäristöväittäjällä tarkoitetaan ympäristöön liittyvää väitettä, joka on esitetty yleisellä tasolla ilman tarkempaa selitystä tai perustelua.
- Yleisiä ympäristöväittäjiä ovat esimerkiksi *“ympäristöystävällinen tuote”, “eko-palvelu”, “luontoystävällinen”, “ilmastoystävällinen”, “vihreä”*.
- Yleinen ympäristöväittäjä voidaan esittää **VAIN**, jos se perustuu **selkeään ja tunnustettuun viitekehykseen** (esim. EU:n energiamerkintäasetuksen mukainen erinomainen energiatehokkuus, EU-ympäristömerkki tai Joutsenmerkki, luomumerkki).

## Ympäristöväittäjä

Viesti, merkintä tai muu tieto, jolla luodaan vaikutelma, että esimerkiksi tuotteella on

- a) myönteinen vaikutus ympäristöön
- b) ympäristöön vähemmän haitallinen vaikutus kuin muilla tuotteilla
- c) ei ole vaikutusta ympäristöön

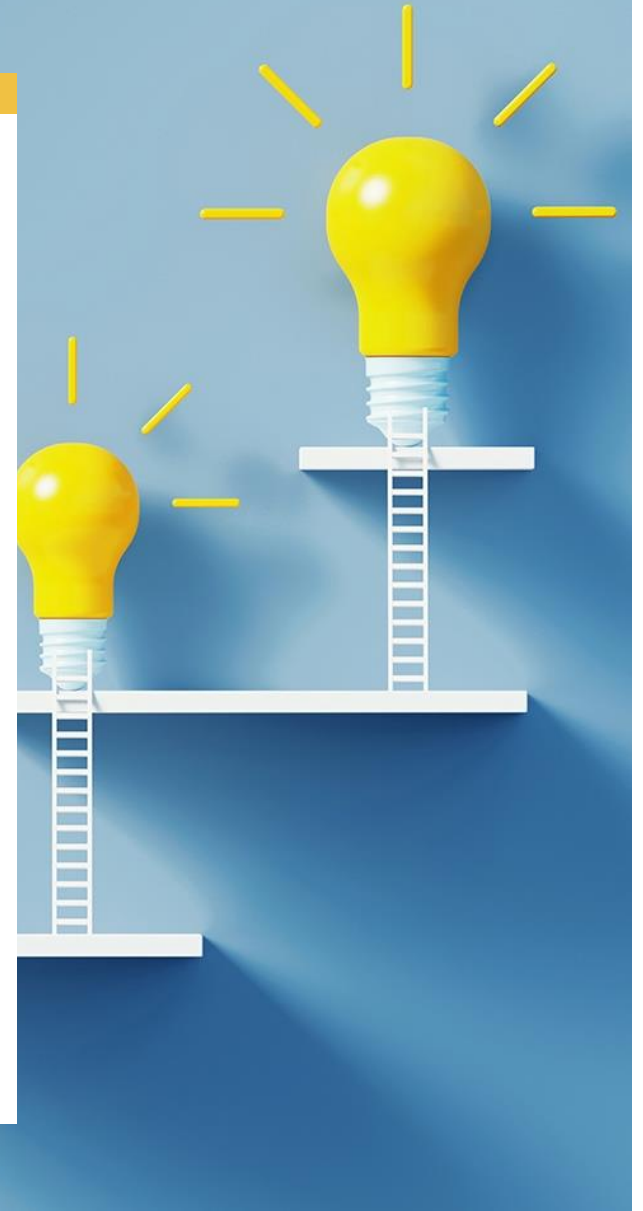
Esimerkkejä tästä ovat: “kierrätämme 30% jätteistämme”, ruokahävikkiä on vähennetty X % vuosina 20XX-20XX”. Nämä väittämät ovat luonteeltaan eksakteja ja perustuvat todennettuun tietoon.

## Sertifiointijärjestelmät ja kestävyysmerkit

- Esitys ei keskity järjestelmiin tai merkintöihin!

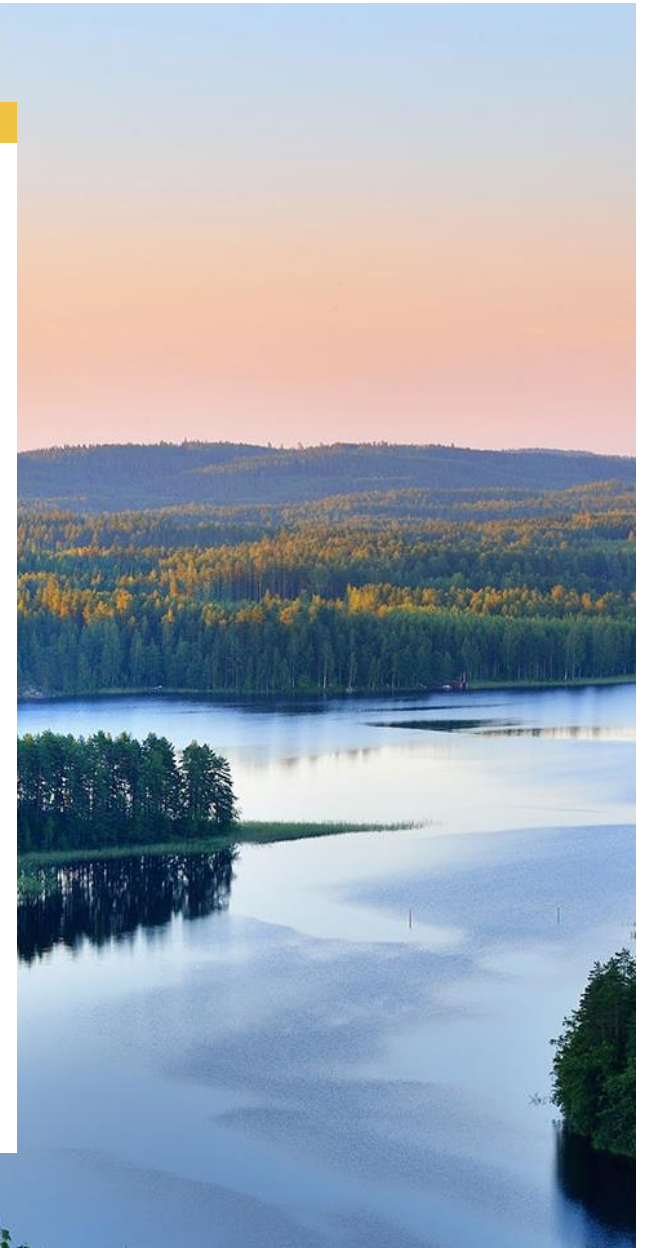
## Mitä direktiivi EI tarkoita

- Yritysten vastuullisuustyötä ei mitätöidy
- Kaikki väitteet eivät ole kiellettyjä
- Tavoite on selkeys, ei sanktiokeskeisyys



# Sustainable Travel Finland

- STF-merkki on keskeinen osa Suomen matkailun vastuullisuusviestintää ja kestävän matkailun vientiä.
  - Visit Finlandin STF-ohjelma ja vastuullisuusviestintä yhdenmukaistetaan direktiiviin vaatimukseen
  - Sidosryhmiä osallistava vaihe toteutetaan työpajamuotoisena työskentelynä Visit Finlandin valituille sidosryhmille
- Näin varmistetaan ohjelman uskottavuus ja lainmukaisuus tulevaisuudessakin



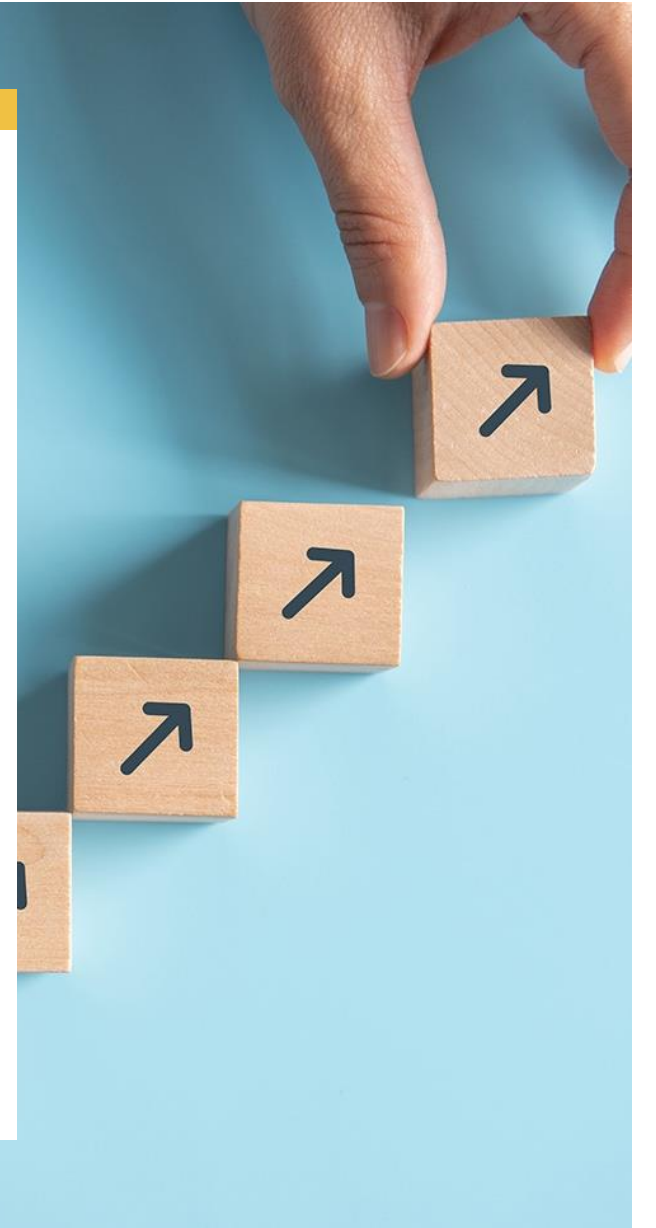
# STF-viestinnän & viestintätyökalujen läpikäyminen

- Motiva laatii ohjeistuksen hyväksyttävistä ympäristöväittämistä ja kielletyistä ilmaisuista
  - Päivitetään STF-ohjelman tarjoamat työkalut kuten Kestävän matkailun opas ja Visit Finlandin Akatemian valmennusmateriaalit
  - Etävalmennus yrityksille vihreän siirtymän kuluttajasuojadirektiivistä ja sen vaikutuksista vastuullisuusviestintään
- Luo edellytykset matkailualan yrityksille muuttaa viestintäänsä vastaamaan sääntelyä



# Nyt on oivallinen hetki...

1. Läpikäydä viestintämateriaalit ja tunnistaa käyttämänne ympäristöväitteet
2. Varmistakaa niiden perustelut
3. Välttäkää yleisluontoisia ilmaisuja ilman tarkennusta

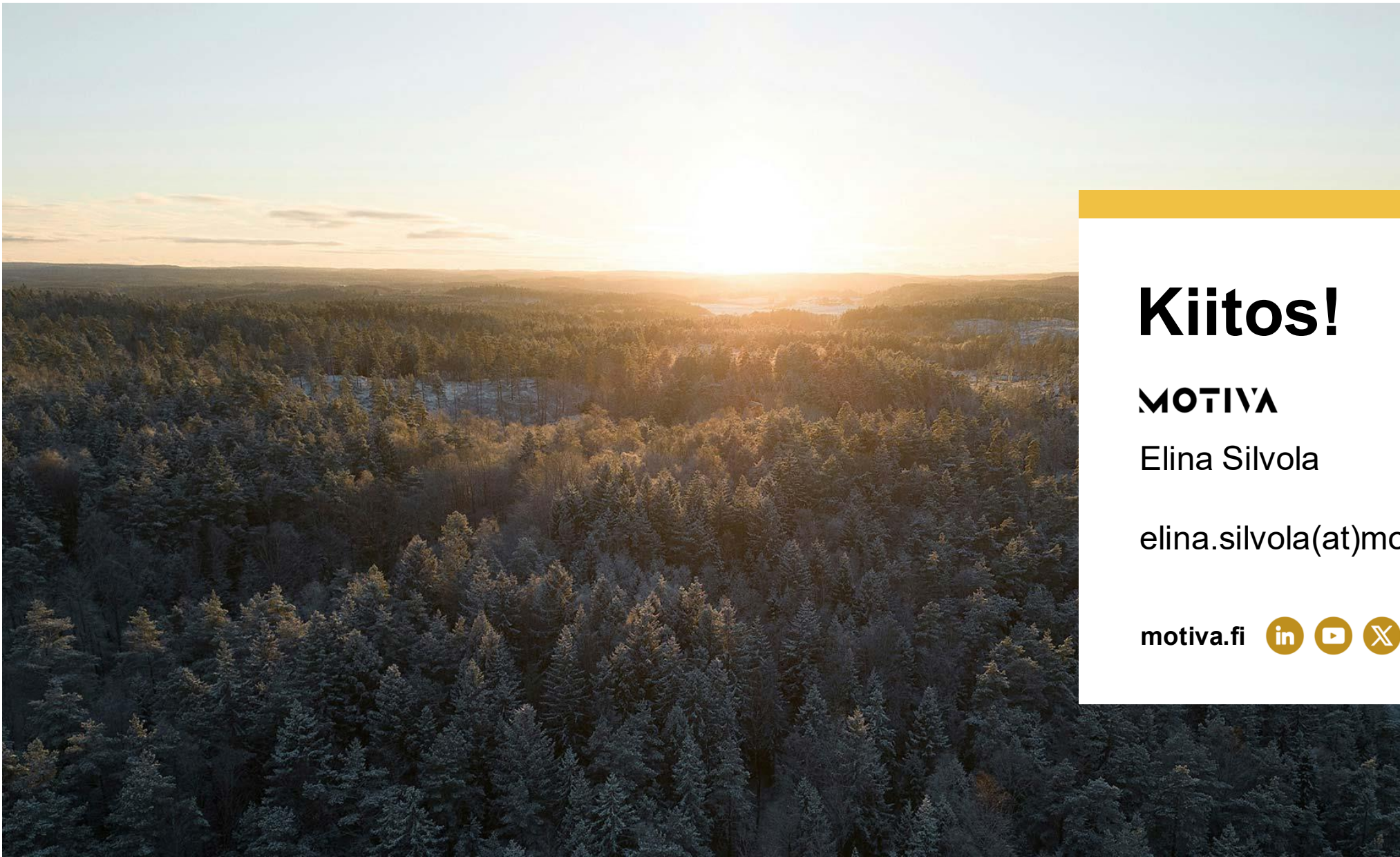


# Muutos mahdollisuutena

- Vahvempi kuluttajaluottamus
- Selkeämmät pelisäännöt
- Reilumpi kilpailu
- Laadukas vastuullisuusviestintä erottautumistekijänä



**Heräsikö kysymyksiä?**



# Kiitos!

**MOTIVA**

Elina Silvola

elina.silvola(at)motiva.fi

motiva.fi

