



MatkailijaMittari

Visit Finland

Visit Finlandin ja Tilastokeskuksen yhdessä kehittämä kuukausitilasto

Päättäjien ja median käyttöön

Sopimuskumppaneiden ohjausryhmä

Otantasuunnitelma ja aineistokuvausprosessi
Työn seuranta rajapistekohtaisesti



VISIT FINLAND

- Rahoittaja
- EU: Matkailualan kestävä ja digitaalisen kasvun kehittämis-toimenpide

TILASTOKESKUS

- Otantasuunnitelma
- Lopullinen aineisto
- Tulokset

TAK Oy

- Aineiston keruun tekninen toteutus

NORSTAT FINLAND Oy

- Haastattelutyö & Laadunvalvonta

FINAVIA

Otanta kattaa 94 % matkustajista

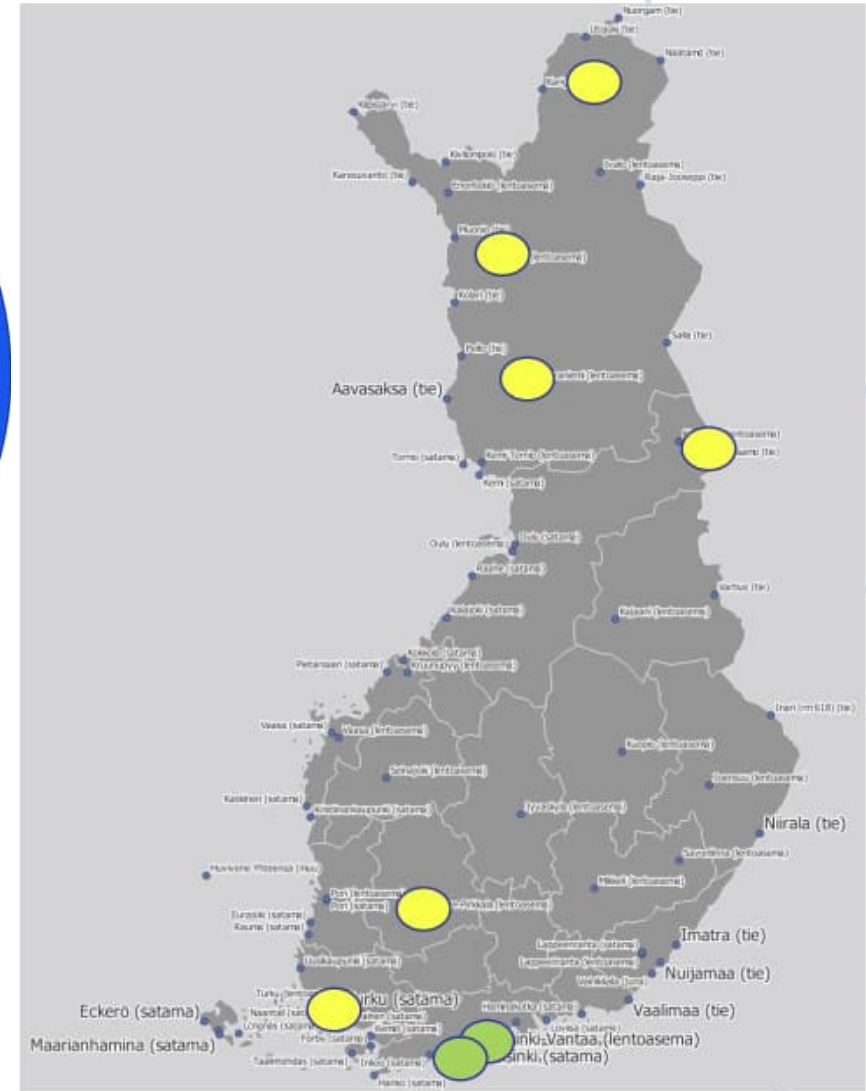
Ylityspiste	Tyyppi	Jatkuva vai kausittainen
Helsinki-Vantaa	Lentoasema	jatkuva
Helsinki	Satama	jatkuva
Turku	Satama	kevät-syksy
Tampere-Pirkkala	Lentoasema	kesä
Ivalo	Lentoasema	talvi
Kuusamo	Lentoasema	talvi
Kittilä	Lentoasema	talvi
Rovaniemi	Lentoasema	talvi

Mukana olevat rajanylityspisteet kattavat 94% satamien ja lentokenttien matkustajamääristä.

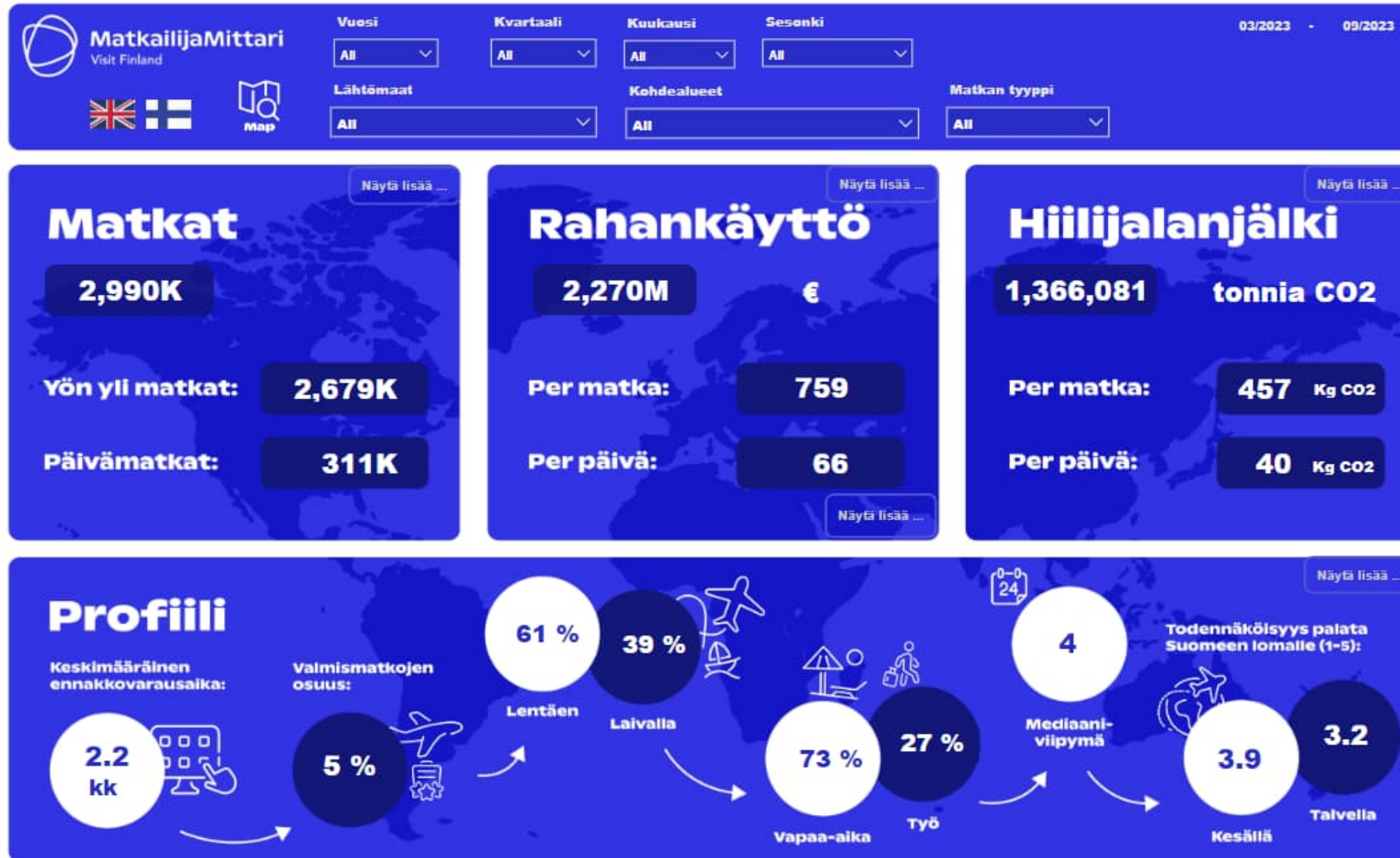


n. 22 000 kontaktia vuodessa
n. 9 000 haastattelua vuodessa

Otantasuunnitelma on rajapistekohtainen ja huomioi matkailijavirtojen erilaisuuden viikonpäivittäin ja aamu-/iltavuoroittain



Matkailijamittarin avainluvut



Hiilijalanjäljen laskenta Matkailijamittarissa



Laskenta
yksittäisten
matkojen
tasolla



1. Meno- ja
paluumatkan
CO2 päästöt

2. Suomen
sisällä
liikkumisen
CO2 päästöt

3. Matkakoh-
teissa aiheu-
tuneet CO2
päästöt

Majoitus ja ateriat

Ajantasaista tietoa

TULEVAT JULKAISUT

Julkaisupäivä ja julkaistava aineisto:

- 8.12.2023, Lokakuu
- 9.1.2024, Marraskuu
- 8.2.2024, Joulukuu & Q4
- 8.3.2024, Tammikuu
- 9.4.2024, Helmikuu
- 9.5.2024, Maaliskuu & Q1
- 10.6.2024, Huhtikuu
- 8.7.2024, Toukokuu
- 8.8.2024, Kesäkuu & Q2
- 9.9.2024, Heinäkuu
- 8.10.2024, Elokuu
- 8.11.2024, Syyskuu & Q3
- 10.12.2024, Lokakuu

- Uutinen tai tiedote
- Avoindata.fi
- PowerBI –raportti
- Tilastopalvelu Rudolf

Avointa tietoa

Avoin data:

- Palvelee laajempia käyttäjäryhmiä
- **Kaupalliset tietotuotteet**
- **Uudet analyysiratkaisut**
- Aineistoa tutkimuskäyttöön



Luotettavaa tietoa

Tilastokeskus tulee hyödyntämään Matkailijamittaria:

- Osana kansantalouden tilinpitoa ja
- Palveluiden ulkomaankaupan tilastointia

Ulkomaisten matkailu Suomeen on osa palvelujen vientiä ja Matkailijamittari on siihen keskeisin ja paras tietolähde.

Kokonaisrahankäyttö Suomessa

- Etukäteen maksetut varaukset ennen matkalle lähtöä
- Luottokorteilla Suomessa maksetut menot
- Käteisellä Suomessa maksetut menot
- Muilla maksuvälineillä maksetut menot

*) Ulkomaisten matkailijoiden kokonaisrahankäyttö Suomessa

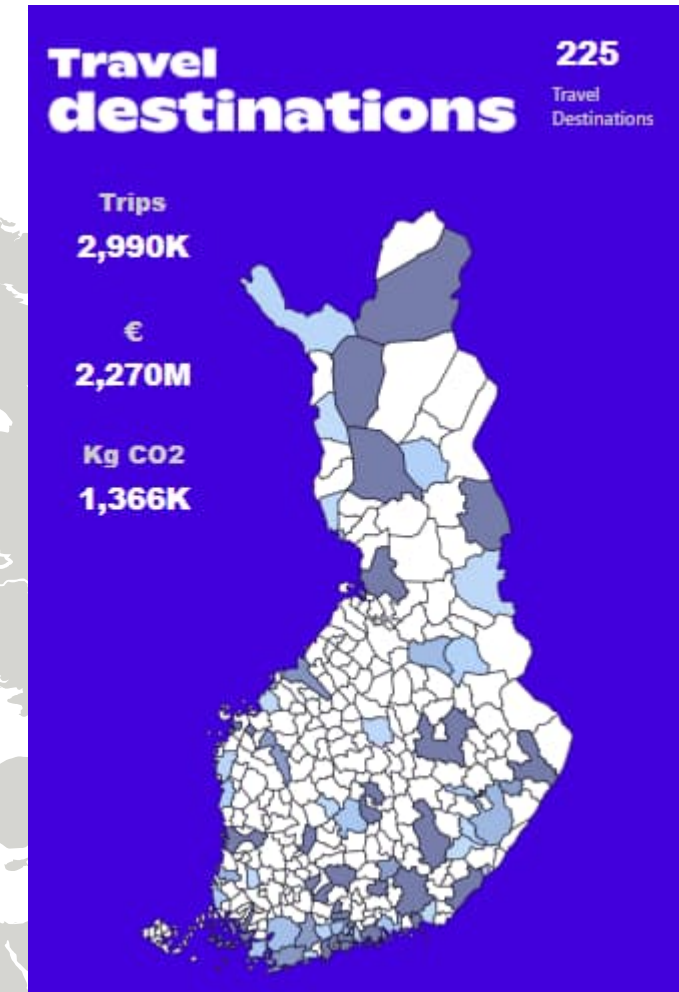


Uutta tietoa matkailualueille

- Alueen matkamäärät matkan **pääkohteena** päivä- ja yli yön matkat
- Yön yli vierailut alueella
- Alueen yöpymiset
- Alueen mediaaniviipymä

-> *Lähtömarkkinoittain (top) ja kohderyhmittäin otostutkimuksen sallimalla luotettavuustasolla*

Lisäksi mm. alueilla matkailleiden rahankäyttö ja päästöt Suomessa.



Suunnitelmat tulosten esittämiseksi

PowerBI –raporttiin tulossa:

Päämittareiden kuukausitrendit

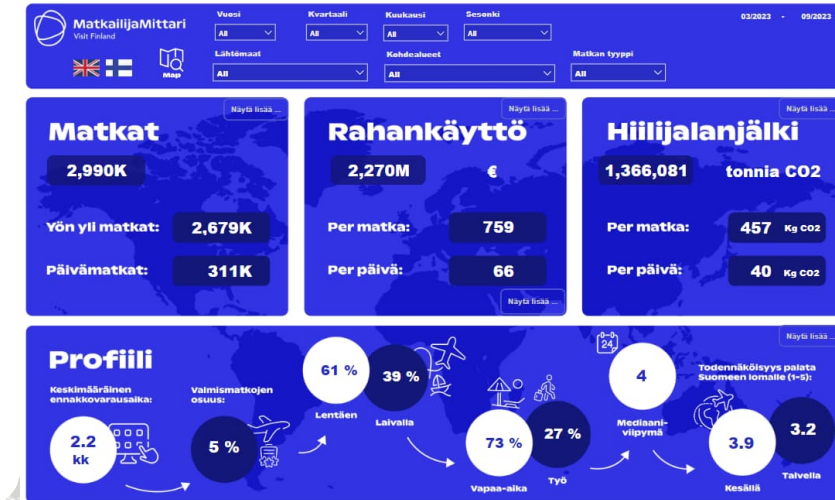
”Matkailijan muotokuva”

- *Lähtömarkkinoiden näkökulma*
- *Vapaa-ajan ja työmatkalaisten profiilit*

”Menestyneet matkailualueet”

- *Suurimpien alueiden näkökulmasta matkailijaprofiilit*

Matkailijasegmentit



Kiinnitämme huomiota otostutkimuksen sallimaan tarkastelutasoon ja tulosten luotettavuuteen.

-> Kuukausitasolla päätulosten seuranta matkan tarkoituksen ja kulkuvälineen mukaan

-> Top lähtömaat ja kohdealueet kvartaali, kumulatiivinen tai vuosiaineisto



MatkailijaMittari

Visit Finland

Uudella tiedolla kohti parempia päätöksiä!